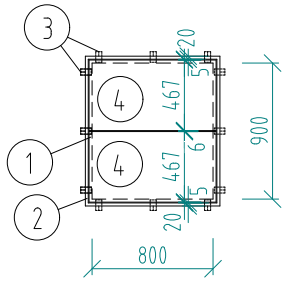
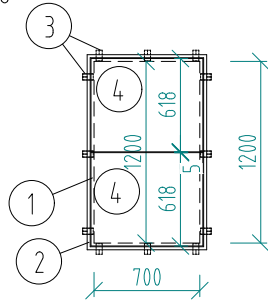


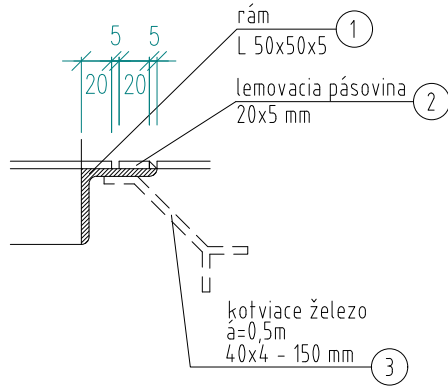
PÔDORYS POKLOPU P1,
M 1:50



PÔDORYS POKLOPU P2,
M 1:50



DETAIL ULOŽENIA, M 1:5



VÝKAZ OCELE PRE POKLOP P1

POLOŽKA	POPIS	KS	DLŽKA /m/-PLOCHA /m2/		HMOTNOST /kg/	
			1 KS	CELKOM	1 m	CELKOM
1	OBVODOVÝ UHOLNÍK 50x50x5 mm			3,80 m	3,77	14,33
2	LEMOVACIA PÁSOVINA 20x5 mm			3,79 m	0,785	2,98
3	KOTVIACE ŽELEZO 40x4-150 mm	12	0,150 m	1,80 m	1,256	2,27
4	OCEĽ. KRYT 465x5 - 840 mm	2	0,391 m2	0,782 m2	44 kg/m2	34,41
HMOTNOST SPOLU						53,99
5% SPOJOVACÍ MATERIÁL						2,70
VYSLEDNÁ HMOTNOST SPOLU						56,69 kg

VÝKAZ OCELE PRE POKLOP P2



POLOŽKA	POPIS	KS	DLŽKA /m/-PLOCHA /m2/		HMOTNOSŤ /kg/	
			1 KS	CELKOM	1 m	CELKOM
1	OBVODOVÝ UHOLNÍK 50x50x5 mm			4,20 m	3,77	15,84
2	LEMOVACIA PÁSOVINA 20x5 mm			4,19 m	0,785	3,29
3	KOTVIACE ŽELEZO 40x4-150 mm	12	0,150 m	1,80 m	1,256	2,27
4	OCEL KRYT 620x5 - 1040 mm	2	0,645 m2	0,98 m2	44 kg/m2	43,12
HMOTNOSŤ SPOLU						64,52
5% SPOJOVACÍ MATERIÁL						3,23
VYSLEDNÁ HMOTNOSŤ SPOLU						67,75 kg



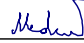
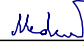

POZNÁMKA:

- OCELOVÉ POKLOPY SA PREKRYJÚ GUMENÝMI KOBERCAMI PODĽA POŽIADAVIEK TECHNOLOGIE
- V POKLOPOCH SA VYREŽÚ OTVORY PRE KÁBLE - PODĽA POŽIADAVIEK TECHNOLOGIE

ZMENY PROJEKTOVEJ DOKUMENTÁCIE:

Zmena				
	Index:	Dátum:	Meno - Podpis:	Text zmeny:

Zodpovedný projektant stavby:	Ing. Ján Kušnír		 REMIING CONSULT
GENERÁLNY PROJEKTANT STAVBY			
Zákazkové číslo:	0608		

Zodpovedný projektant UČS:	Ing. Ján Kušnír		
Zodpovedný projektant objektu:	Ing. Milan Medveď		
Vypracoval:	Ing. Milan Medveď		
Kontroloval:	Ing. Dávid Pál		
Kraj: Žilinský	Okres: Liptovský Mikuláš		REMIING CONSULT, a.s., Tomášikova 14366/64A, 831 04 Bratislava - mestská časť Nové Mesto
Investor - stavebník:	Železnice Slovenskej republiky Klemensova 8, 813 61 Bratislava, Slovenská republika		Stupeň - účel: DRS
Stavba:	Modernizácia železničnej trate Žilina - Košice, úsek trate Liptovský Mikuláš - Poprad-Tatry (mimo), 5. etapa UČS 408 - ŽST Liptovský Hrádok		Zákazkové číslo: 0608
Názov SO:	Žst. Liptovský Hrádok, adaptácia priestorov výpravnej budovy		Archívne číslo:
Názov podobjektu:	1. Stavebná časť		Dátum: 09/2024
Názov prílohy:	Poklapy		Počet A4: 2xA4
Kódové označenie výkresu:	0608 - DRS - D - 408 - 34 - 01 00 - 119 - 00		Mierka: 1:5, 1:50
			Časť: D
			Číslo PS: 408-34-01
			Súprava:
			Číslo prílohy: 19